

**Das integrative Kinderhaus** vereint Krippe, Kindergarten und Hort unter einem Dach. Mit seinem großzügigen Raumangebot und dem naturnahen Garten bietet es den Kindern vielfältige Spielbereiche, um sich ganzheitlich entfalten zu können.

### Kinderkrippe

- 1 Gruppe
- Kinder im Alter von 1 bis 3 Jahren
- Mittagessen ist bindend zu buchen
- Abholzeit: täglich von 12:00 Uhr bis 12:30 Uhr oder nach dem Mittagsschlaf ab 14:00 Uhr

### Kindergarten

- 4 Gruppen
- Kinder im Alter von 2,5 Jahren bis zum Schuleintritt
- Mittagessen ist optional buchbar
- Abholzeit: täglich ab 12:30 Uhr

### Kinderhort/ Schulkindbetreuung

- 1 Gruppe
- 1. – 4. Klasse
- Mittagessen ist optional buchbar

### Lage und Umgebung

Gstadt liegt am Nordufer des allbekanntes Chiemsees. Das Kinderhaus befindet sich in einer ländlichen Umgebung, nicht weit entfernt vom See, Freiflächen und Wäldern.

### Öffnungszeiten

Das Kinderhaus hat täglich von 07:30 Uhr bis 16:00 Uhr geöffnet.

### Beiträge

Krippengebühren (U 3 Jahre)

4 bis 5 Stunden	220,00 €
5 bis 6 Stunden	240,00€
6 bis 7 Stunden	260,00 €
7 bis 8 Stunden	280,00 €
8 bis 9 Stunden	300,00 €

Kindergartengebühren (Ü 3 Jahre)

4 bis 5 Stunden	104,50 €
5 bis 6 Stunden	114,00 €
6 bis 7 Stunden	123,50 €
7 bis 8 Stunden	133,00 €
8 bis 9 Stunden	142,50 €

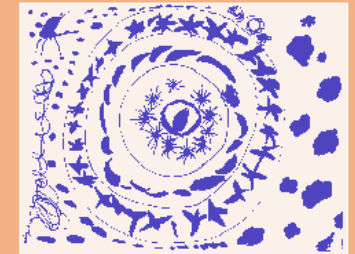
Hortgebühren

2 bis 3 Stunden	104,50 €
-----------------	----------

- Hinzukommen 6,00€ monatlich für Spiel- und Papiermaterial
- Die Mittagessenspauschale beträgt je nach Buchung monatlich zwischen 14,00 € und 60,00 €
- Eine Geschwisterermäßigung beträgt monatlich 20,00 €
- 3 – 6-Jährige erhalten monatlich bis zu 100€ Beitragszuschuss vom Staat.



# KINDERHAUS ST. JOHANNES



**Kinderhaus St. Johannes**

Waldstr. 4  
83257 Gstadt

Tel: 08054/1581  
[st-johannes.gstadt@kita.ebmuc.de](mailto:st-johannes.gstadt@kita.ebmuc.de)

<https://www.pv-irmengard.de/kita/>

## Unser Leitbild

Die **Wertschätzung** allen Lebens ist für uns eine tragende Grundhaltung, die in unserem täglichen Umgang miteinander sichtbar wird. „Es ist normal, verschieden zu sein“ (Richard von Weizsäcker)

Basis für unser Tun ist eine Atmosphäre, in der sich die Kinder verstanden und geborgen fühlen und ihrer **Lebensfreude** Ausdruck geben dürfen.

Im geschützten Rahmen unserer Einrichtung entwickelt sich die **Gemeinschaftsfähigkeit** der Kinder. **Elementares Lernen** anregen und fördern heißt „Kindsein“ mit allen Sinnen.

Wir sehen die individuelle **Persönlichkeit** des Kindes, unterstützen seine Selbständigkeit/ Selbstwirksamkeit und stärken sein Selbstwertgefühl.

## Träger unserer Einrichtung

Kath. Kirchenstiftung St. Georg  
Kita-Verbund Selige Irmengard



## Das zeichnet das Kinderhaus aus

- Wir orientieren uns am Bayerischen Bildungs- und Erziehungsplan (BEP)
- Die Kinder finden Geborgenheit in Ihren Stammgruppen
- Zielgerichtete Pädagogik
- Interessens- und Teilgruppen mit unterschiedlichen Schwerpunkten
- Gruppenübergreifende Angebote
- Unsere Pädagogik orientiert sich am Entwicklungsstand-, Alter – und Interessen der Kinder
- Der situationsorientierte Ansatz und Partizipation liegen uns sehr am Herzen
- Die Kinder können ihre Lernprozesse aktiv mitgestalten
- Spielprozesse werden aufmerksam begleitet und angeregt
- Zusammenarbeit mit Eltern im Rahmen einer Erziehungspartnerschaft
- Wir sehen das Kinderhaus als Ort der Begegnung

## Informationen zur Anmeldung

Das Anmeldeformular erhalten Sie im Kinderhaus oder können es per Mail anfragen